

Rollosystem HAVERKAMP Basic

HAVERKAMP® Rollosysteme – effektiver und effekt- voller Sonnen- und Blendschutz. Speziell als Lichtregulierung für Bildschirmarbeitsplätze entwickelt, erhalten die Systeme bei einer Blendreduktion gemäß den EU-Richtlinien die klare Sicht nach außen.

Diesen Effekt erzielen spezielle Folien: mit hervorragenden technischen Sonnenschutzwerten ausgestattet, bleibt die arbeitsergonomisch so wichtige Sichtverbindung zur Außenwelt erhalten. Darüber hinaus bietet die hoch reflektierende Außenseite der Folie einen wirkungsvollen Hitzeschutz. Es entsteht eine rundum angenehme Atmosphäre eines blendfreien Arbeitsplatzes, die sich positiv auf die Gesundheit, das Wohlfühl und somit leistungsfördernd auf den Mitarbeiter auswirkt.

Die Verarbeitung ausgesuchter Materialien gewährleisten den maßgefertigten Systemen eine extreme Zuverlässigkeit, Langlebigkeit und einen hohen Bedienkomfort. Funktionell und wartungsfrei erfüllt die ausgereifte Technik der HAVERKAMP® Rollos höchste Ansprüche an variablen und vielfältig einsetzbaren technischen Sonnenschutz.

Durch ständige Innovation in den Bereichen Entwicklung, Fertigung und Veredelung von Systemen und Folien sowie die Zertifizierung nach DIN EN ISO 9001 setzen HAVERKAMP Produkte Maßstäbe hinsichtlich Qualität, Funktionalität und Langlebigkeit.

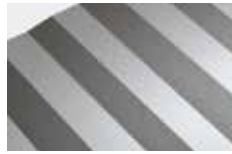
Das Rollosystem HAVERKAMP® BASIC erfüllt in klassischer Version die Funktionen des innovativen und modernen Sonnenschutzrollos. Die klare und reduzierte Optik lässt das System im Raum als technisches Element wirken. Das einfache Handling und die unkomplizierte Montage werden durch das eingesetzte Trägerprofil in besonderer Weise unterstützt. Die Bedienung erfolgt über eine seitlich angebrachte Kunststoffkugelskette oder über eine große Auswahl an Somfy Steuerungskomponenten für eine stufenlose Behangpositionierung. Für eine Behangführung und als Pendelsicherung empfehlen sich seitlich gespannte Seile. Das System ist in den Standardfarben silber (Profilfarbe RAL 9006) und weiß (Profilfarbe RAL 9016), die Profile optional in allen RAL-Farben erhältlich. Unterschiedlichste Montagemöglichkeiten passen das Rollo an verschiedene Raumsituationen an.

Der Behang kann aus der großen Auswahl des Standardprogramms der HAVERKAMP® Rollofolien gewählt werden. Für die individuellen gestalterischen Ansprüche sind die Folien in verschiedenen Lichttransmissionen, Eintönungen und Oberflächen erhältlich.

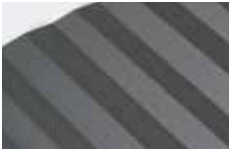
Folienprägungen



Diamant Prägung

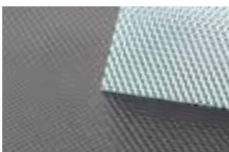


Glatt Stabila Prägung

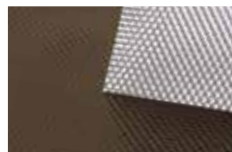


Diamant Stabila Prägung

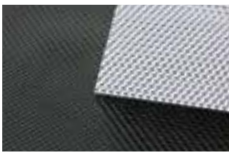
Folienfarben



silber/grau



silber/bronze



silber/schwarz



grau/grau



silber/silber

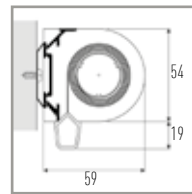


silber/weiß

Folienvarianten

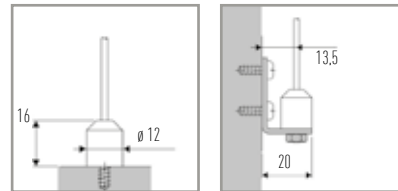
- Außenseite wahlweise metallisiert oder getönt
- umfangreiche Farbpalette
- Sicht nach außen bleibt erhalten
- wahlweise auch abdunkelnde Behänge lieferbar

Systemaufbau



Das System baut sich auf aus Präzisionswickelwelle, Abschlussprofil und Trägerprofil aus stranggepresstem Aluminium. Farblich kann aus den Systemstandards weiß (RAL 9016, Kunststoffteile weiß) und silber (RAL 9006, Kunststoffteile grau) sowie optional aus allen RAL-Farben (Kunststoffteile vorrangig schwarz) gewählt werden. Alle verwendeten Systemteile bestehen aus hochwertigen, alterungs- und UV-beständigen Materialien.

Seitenführung



Als Führung des Abschlussprofils wird für eine Lenkung der Wicklung und als Pendelsicherung des Behangs eine seitliche Führung durch abgespannte Seile eingesetzt.

Antrieb

Der Antrieb erfolgt über ein Seitenzuggetriebe mit Abroll-sicherung durch Servokupplung für eine exakte, stufenlose Positionierung des Behangs in jeder gewünschten Stellung. Die Bedienung erfolgt durch Endlos-Kunststoffkugellkette. Optional wird ein 24 V – Rohrmotor mit Sicherheitskupplung eingesetzt. Hierbei erfolgt die Steuerung über eine große Auswahl an Somfy Steuerungskomponenten. Es besteht die Möglichkeit die Anlagen per Einzelbedienung, Kleingruppen- und als Zentralbedienung anzusteuern. Desweiteren kann zwischen Bedienung per Taster oder Funk-Handsender gewählt werden.

Befestigung

Die Montage erfolgt durch Clips am Fensterrahmen, an der Wand oder Decke. Als Montagezubehör sind verschiedene Wandhalter und Klemmträger verfügbar.