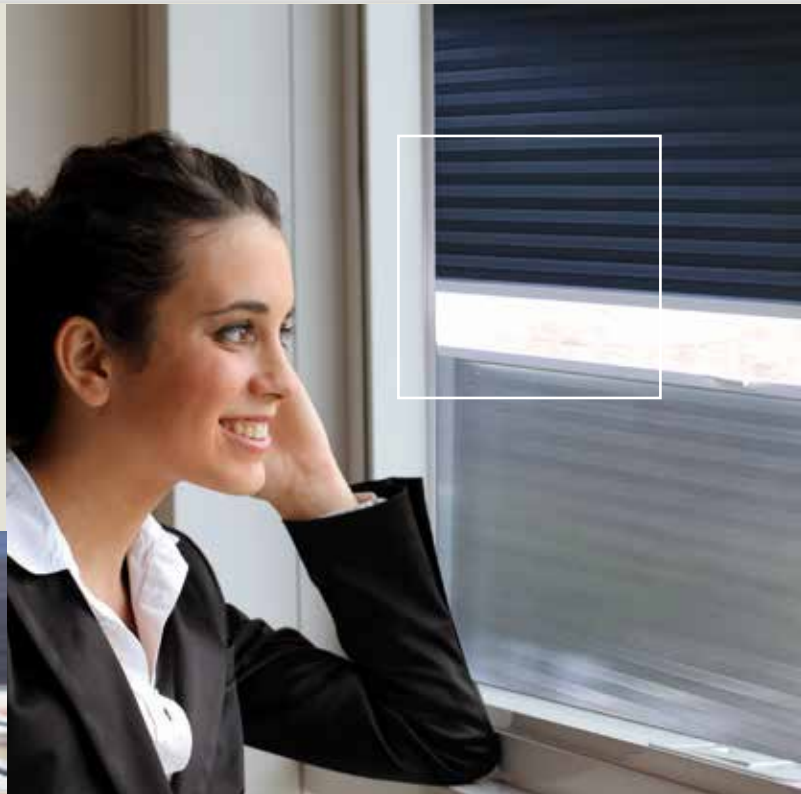




Rollosystem HAVERKAMP Double



HAVERKAMP® Rollosysteme - effektiver und effektvoller Sonnen- und Blendschutz. Speziell als Lichtregulierung für Bildschirmarbeitsplätze entwickelt, erhalten die Systeme bei einer Blendreduktion gemäß den EU - Richtlinien die klare Sicht nach außen.

Diesen Effekt erzielen spezielle Folien: mit hervorragenden technischen Sonnenschutzwerten ausgestattet, bleibt die arbeitsergonomisch so wichtige Sichtverbindung zur Außenwelt erhalten. Darüber hinaus bietet die hoch reflektierende Außenseite der Folie einen wirkungsvollen Hitzeschutz. Es entsteht eine rundum angenehme Atmosphäre eines blendfreien Arbeitsplatzes, die sich positiv auf die Gesundheit, das Wohlfühl und somit leistungsfördernd auf den Mitarbeiter auswirkt.

Die Verarbeitung ausgesuchter Materialien gewährleisten den maßgefertigten Systemen eine extreme Zuverlässigkeit, Langlebigkeit und einen hohen Bedienkomfort. Funktionell und wartungsfrei erfüllt die ausgereifte Technik der HAVERKAMP® Rollos höchste Ansprüche an variablen und vielfältig einsetzbaren technischen Sonnenschutz.

Durch ständige Innovation in den Bereichen Entwicklung, Fertigung und Veredelung von Systemen und Folien sowie die Zertifizierung nach DIN EN ISO 9001 setzen HAVERKAMP Produkte Maßstäbe hinsichtlich Qualität, Funktionalität und Langlebigkeit.

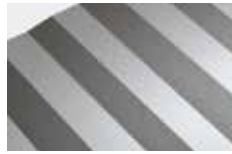
Das Rollosystem HAVERKAMP® Double, eine Kombination aus dem HK Smart und HK Smart Universal, bietet mit dem Einsatz von zwei Behängen in einem System eine Vielzahl von Möglichkeiten der Lichtregulierung oder die Verknüpfung verschiedener Behangfunktionen. Kombinationen verschiedener Farben und Lichtdurchlässe, Transparenz mit Blickdichte, Sonnenschutz mit Schallschutz: die Möglichkeiten des HAVERKAMP® Rollofolienprogramms für den Einsatz im Wohn- und Objektbereich sind vielfältig. Besonders in multifunktional genutzten Räumlichkeiten wie Seminar- und Konferenzräumen, in Praxis- und Schulungsbereichen aber auch in der modernen Arbeitswelt erfüllen die Möglichkeiten dieses Systems die hohen Anforderungen an Ergonomie und Flexibilität.

Als Behang kann aus der großen Auswahl des Standardprogramms der HAVERKAMP® Rollofolien gewählt werden. Verschiedene Lichttransmissionen, Eintönungen und Oberflächen der Folien können individuelle Bedürfnisse befriedigen und gestalterisch wirken.

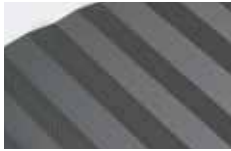
Folienprägungen



Diamant Prägung

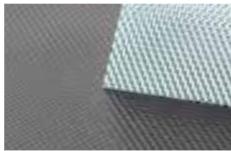


Glatt Stabila Prägung

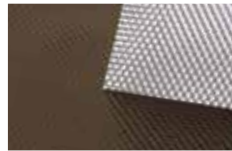


Diamant Stabila Prägung

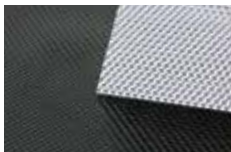
Folienfarben



silber/grau



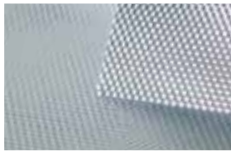
silber/bronze



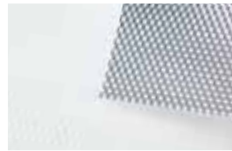
silber/schwarz



grau/grau



silber/silber

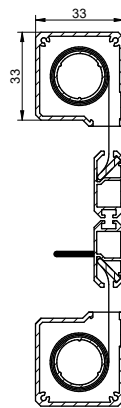


silber/weiß

Folienvarianten

- Außenseite wahlweise metallisiert oder getönt
- umfangreiche Farbpalette
- Sicht nach außen bleibt erhalten
- wahlweise auch abdunkelnde Behänge lieferbar

Systemaufbau



Einteilige, vierseitig geschlossene Aluminiumkassette oben und unten mit Kammer zur Bürstenaufnahme, Querschnitt 33 × 33 mm mit seitlich verschraubten Kunststoffendkappen. Wickelwelle und Abschlussprofil aus stranggepresstem Aluminium, Abschlussprofil mit Kammer zur Bürsten- oder Magnetbandaufnahme und seitlichen Kunststoffgleitern für einen geräusch- und reibungsarmen Lauf in den Seitenführungsprofilen. Farblich kann aus den Systemstandards weiß (RAL 9016, Kunststoffteile weiß) und silber (RAL 9006, Kunststoffteile grau) sowie optional aus allen RAL-Farben (Kunststoffteile vorrangig schwarz) gewählt werden.

Seitenführung

Die einteiligen Seitenführungsprofile 28x13 mm und 40x13 mm aus stranggepresstem Aluminium führen in klassischer Weise die Behangkanten überdeckt.

Antrieb

Die Bedienung des oberen Rollos erfolgt über ein Seitenzugtriebe mit Abrollsicherung für eine exakte, stufenlose Positionierung des Behangs in jeder gewünschten Stellung. Die Bedienung erfolgt durch eine Metall- oder Kunststoffkugellkette mit Kettenverbinder.

Die Bedienung des unteren Rollos erfolgt über verschieben des Abschlussprofils mittels aufgeschraubten Bediengriff in die gewünschte Richtung für eine exakte, stufenlose Positionierung des Behangs in jeder gewünschten Stellung.

Befestigung

Durch Aufstecken der Kassette auf die durch Verklebung oder Verschraubung zu befestigenden Seitenführungsprofile, auf dem Rahmen oder zwischen den Glasleisten oben und unten.